

RAILOK

Zamki do zastosowań kolejowych

Blokady

- Zamki typu „S”
- Przełącznik zwrotnicowy
- Zamki elektromagnetyczne i przekaźniki
- Zamki trójkątne do skrzynek bezpieczeństwa
- Urządzenia blokujące
- Klódki



- ↳ *Sygnalizacja kolejowa*
- ↳ *Pewne i innowacyjne rozwiązania*
- ↳ *Stale rozwijany i elastyczny asortyment produktów*



Informacje ogólne i zapewnienia



O nas

Utworzona w 2004 r. spółka SECUMS Interlocks specjalizuje się w produkcji blokad zabezpieczających niebezpieczne instalacje, w tym również w branży kolejowej – będąc ekspertem w tej dziedzinie. Spółka z siedzibą we Francji w Neuilly Plaisance zajmuje się wytwarzaniem, rozwojem i analizą produktów należących do asortymentów SECULOK i RONIS oraz do asortymentu RAILOK, przeznaczonego dla sektora kolejowego.

Dzięki stałemu wsluchiowaniu się w potrzeby klientów oraz pełnej biegłości w procesie tworzenia nowych produktów, nasza gama RAILOK dynamicznie się rozwija.

Niniejszy dokument umożliwi Państwu zapoznanie się z nowościami, które powstały w ciągu ostatnich miesięcy, a mianowicie:

- **BPC**: Guzik przyciskowy o średnicy 22 mm zabezpieczany kłódką, z kontrolką lub bez, wyposażony w styk bezpieczeństwa.

- **SWL-VLH**: Rodzina zamków ze stykiem obrotowym i sprężyną powrotną do kluczy trójkątnych, EMKA lub specyficznych - już stosowanych w wielu tramwajach.

Realizujemy również wiele zindywidualizowanych produktów dla naszych klientów, stale dążąc do pełnej satysfakcji użytkowników naszych zamków.

Asortyment RAILOK przeznaczony jest do zastosowań w branży kolejowej, przede wszystkim w obszarze sygnalizacji.

Produkty RAILOK – rozwojowe, pewne i innowacyjne – potrafią sprostać oczekiwaniom użytkowników.

Produkty RAILOK posiadają certyfikat **ISO 9001/2008**, a proces uzyskiwania certyfikatu zgodności z załącznikiem X Dyrektywy w sprawie maszyn jest w toku.

Posiadają one również oznaczenie CE i umożliwiają wykonywanie instalacji zgodnych z obowiązującymi normami takimi jak: EN13849-1, EN292, EN1088, ISO14121, EN62061.

Nasze gwarancje:

Satysfakcja klientów stanowi priorytet strategiczny firmy SECUMS Interlocks.

Wszystkie nasze działania zorientowane są na realizację tego priorytetu poprzez proponowanie rozwiązań:

- **Innowacyjnych**
- **Pewnych**
- **Dostępnych**

w zakresie bezpieczeństwa maszyn i niebezpiecznych instalacji. Jednocześnie ściśle przestrzegamy norm ochrony środowiska i oferujemy klientom produkty w 100% podlegające recyklingowi i ponownemu wykorzystaniu.

Aby zapewnić trwały rozwój firmy i stałość naszych gwarancji, opieramy się na prywatnym akcjonariacie, co zapewnia kontrolowane decyzje na rzecz wzrostu tworzącego wartość w perspektywie długoterminowej.

<i>Informacje ogólne i gwarancje</i>	2
Zamki typu „S”:	
RAILOK Zamki i klucze typu „S” zastosowania	4
RAILOK CQ-S – Klucz typu „S”	5
RAILOK S1P1E S1P2E S1P3E - Zamek typu „S” z rygłem, z otworami na od 1 do 3 kluczy.....	6
RAILOK S1P1E-201F - Zamek ze stykami z przodu / z tyłu.....	7
Przełącznik zwrotnicowy (Point Kit Switch)	
RAILOK PKS – Przełącznik kluczowy.....	8
Zamek elektromagnetyczny i przekaźniki	
RAILOK SCL – S – Zamek elektromagnetyczny do kluczy typu “S” i “LOCO”.....	9
RAILOK TMC – Przekaźniki kluczy	10
Zamki trójkątne	
RAILOK SDW VLH1 – Zamek trójkątny ze stykami obrotowymi.....	11
RAILOK SWL VLH1 – Zamek trójkątny ze stykami obrotowymi.....	12
Urządzenie blokujące	
RAILOK ES154 - Urządzenie blokujące do przełącznika TPL.....	13
RAILOK BPC - Urządzenie do blokowania guzika przyciskowego.....	14
Kłódki	
RAILOK – Różne kłódki zabezpieczające	15
<i>Kontakt</i>	16

W katalogu SECULOK znajdą Państwo pełen asortyment zamków do zabezpieczania niebezpiecznych maszyn i urządzeń

Zamki i klucze typu „S”

Zastosowania



Zamki i klucze z serii „S” do użytku w branży kolejowej są przeznaczone wyłącznie na eksport. Na krajowym rynku kolejowym produkty te są sprzedawane przez SNCF [francuskie koleje państwowe].

- Zamki do sygnalizacji
- Zamki do sieci trakcyjnych
- Zamki z brązu typu: S1P1E, S1P2E, S1P3E, zgodne z ostatnimi obowiązującymi wytycznymi SNCF.
- Odlewnie zatwierdzone i posiadające certyfikat AQF2 (zapewnienie jakości dostawcy) francuskich kolei państwowych SNCF.
- Kodowanie wg wzoru SNCF



Odlącznik



Dźwignia zwrotnicowa



Odlącznik



Wykolejnica



Wykolejnica



Charakterystyka ogólna:

- Kodowanie poprzez nawiercanie – występy i żłobki

Material: Brąz

Symbol ref.: CQ-S

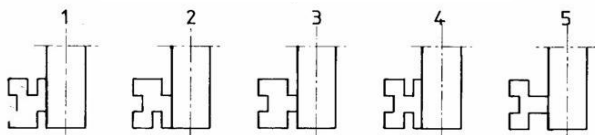
Zasada działania:

Klucze oznaczone są trzema znakami:

- pierwszy znak określa profil żłobków za pomocą cyfr od 1 do 5.
 - drugi znak określa profil występow za pomocą liter od A do L (z wyjątkiem I).
 - trzeci znak określa rodzaj nawiercania za pomocą cyfr od 1 do 8
- Znaki te umieszczone są obok siebie od lewej do prawej w kolejności wskazanej powyżej.

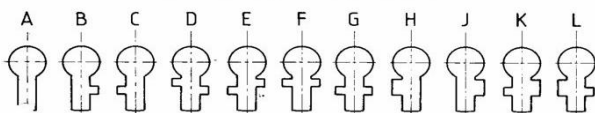
Żłobki

Oznakowanie żłobków na kluczach ruchomych (oraz odpowiadających im żłobków w zamkach)



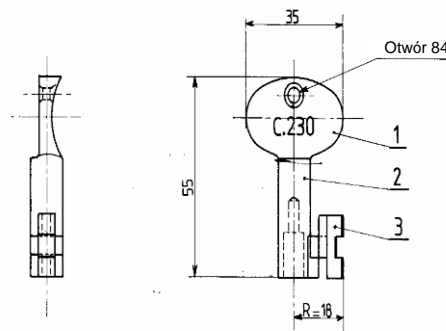
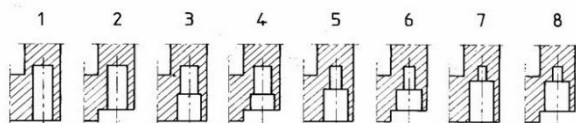
Występy

Oznakowanie występow na kluczach ruchomych, widok od strony główki (oraz odpowiadających im otworów w zamkach)



Nawiercanie

Indicatif des forages des clés mobiles (et des broches correspondantes des serrures)



Przykłady produktów:

2 D 5 oznacza klucz o profilu żłobków 2, o profilu występow D oraz z nawiercaniem 5. Oznakowania są nacechowane na główce klucza. Poszczególne kombinacje znaków umożliwiają utworzenie 440 różnych oznakowań kluczy.

S1P1E
S1P2E
S1P3E

Zamek typu „S” z rygłem z otworami na od 1 do 3 kluczy



Symbol ref.: S1P1E

Charakterystyka ogólna:

- Liczba kluczy - od 1 do 3
- Rygiel o średnicy 15 mm
- Przesuw 12 mm
- Mocowanie za pomocą 3 otworów o średnicy 5 mm (zalecane nity)
- Tabliczka znamionowa przykręcona na lewo od otworu na klucz
- Tabliczka z oznakowaniem przynitowana na polu powyżej otworu na klucz.

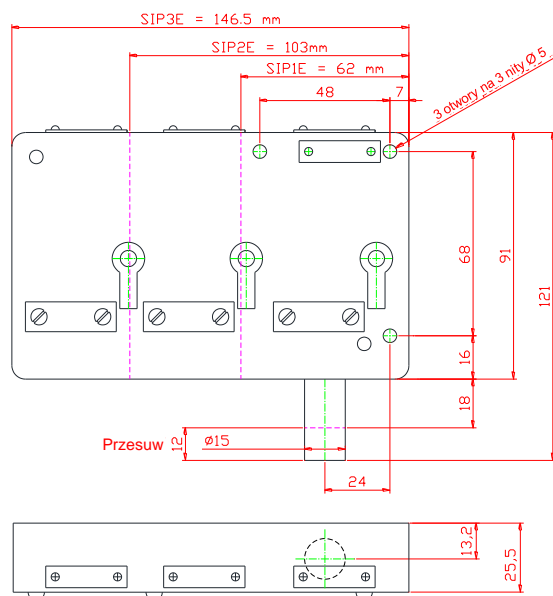
Materiał: brąz

Zasada działania:

Każdy klucz posiada oznaczenie umożliwiające identyfikację jego funkcji „Transportowej”. Oznaczenie to, składające się zazwyczaj z maksymalnie 5 liter lub cyfr jest wygrawerowane na płaskiej stronie główki klucza przez zakład dostawcy.

Uwaga:

Otwieranie zamka typu „S” z wystającym rygłem jest zabronione, nawet w przypadku, gdy był on przyczyną awarii.



Przykłady produktów:

S1P1E : klucz zwolniony i rygiel wysunięty, klucz zablokowany i rygiel wsunięty

S1P2E : 2 klucze zwolnione i rygiel wysunięty, 2 klucze zablokowane i rygiel wsunięty

S1P2E sprzężony: 1 klucz zwolniony rygle wysunięte, 1 klucz zablokowany i rygiel wsunięty

S1P3E : 3 klucze zwolnione i rygle wysunięte, 3 klucze zablokowane i rygle wsunięte

S1P3E sprzężony: 1 klucz zwolniony i rygiel wysunięty, 1 klucz zablokowany i rygiel wsunięty

S1P3E sprzężony: 2 klucze zwolnione i rygle wysunięte, 2 klucze zablokowane i rygle wsunięte

S1P1E 201F

Zamek ze stykami z przodu / z tyłu



Symbol ref. : S1P1E-202F-AR



Symbol ref. : S1P2E-202F-AR

Charakterystyka ogólna:

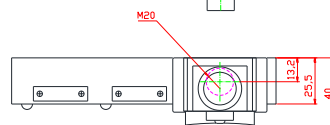
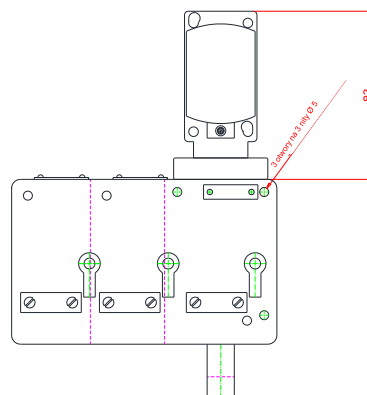
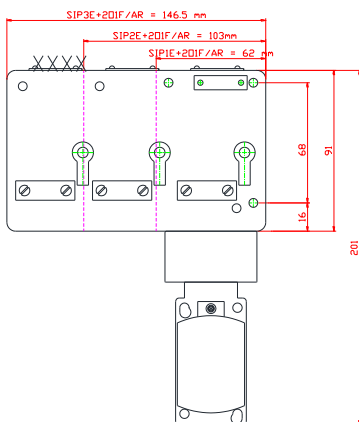
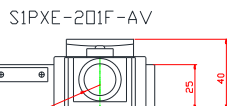
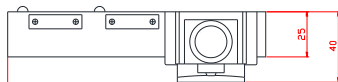
- Zamek o liczbie otworów na klucze od 1 do 3
- 2 styki NO 1 styk NC z podwójną izolacją, z pozytywnym otwarciem i 1 wejście dławnicy kablowej M20
- Funkcjonuje w temperaturze: od -25°C do +70°C
- Opcja styku: -40°C na życzenie
- Styk odwrócony do montażu na powierzchni przedniej zamka **symbol ref.: INV**
- Styk na przednim ryglu **symbol ref.: AV**
- Styk na tylnym ryglu **symbol ref.: AR**

Parametry elektryczne: Ith:10A

Materiał:

- Obudowa plastikowa IP65 **symbol ref.: 201F**
- Obudowa metalowa IP 66 **symbol ref.: 201FM**

S1PXE-201F-AV-INV



S1PXE-201F-AR



S1PXE-201F-AR-INV

Przykłady produktów:

S1P1E-201F-AV: Zamek z jednym otworem na klucz, z 2 stykami NO i 1 stykiem NC z przodu

S1P1E-201F-AR: Zamek z jednym otworem na klucz, z 2 stykami NO i 1 stykiem NC z tyłu

S1P2E-201F-AV: Zamek z dwoma otworami na klucz, z 2 stykami NO i 1 stykiem NC z przodu

S1P2E-201F-AR-INV: Zamek z dwoma otworami na klucz, z 2 stykami NO i jednym stykiem NC z tyłu, w położeniu odwróconym



Symbol ref.: PKS



Charakterystyka ogólna:

- Zamek z rygłem z otworami na od 1 do 3 kluczy typu „S”
symbol ref.: 1E, 2E, 3E
- 2 styki NO i 1 styk NC sterowane położeniem klucza
- Pokrywa osłaniająca klucz zamykana zamkiem na klucz konduktorski **symbol ref.: SQ**, zamykana na kłódkę **symbol ref.: PL**
- z okablowaniem na płytce zaciskowej
- Styk IP65
- Funkcjonuje w temperaturze: od -25°C do +70°C
- Obudowa z dwoma wejściami przewodów i płytką zaciskową z 12 możliwymi położeniami, pokrywa obudowy wyposażona w system plombowania

Parametry elektryczne: lth 10 A

Materiał:

- Obudowa: Stal nierdzewna kwasoodporna typu 316L
- Zamek: brąz

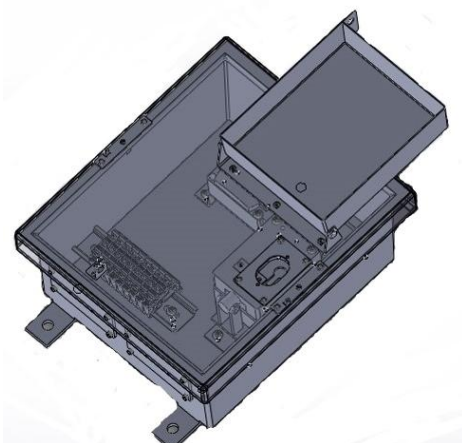
Równoważne oznaczenia SNCF

Symbol (1 otwór na klucz): 7.944.0312

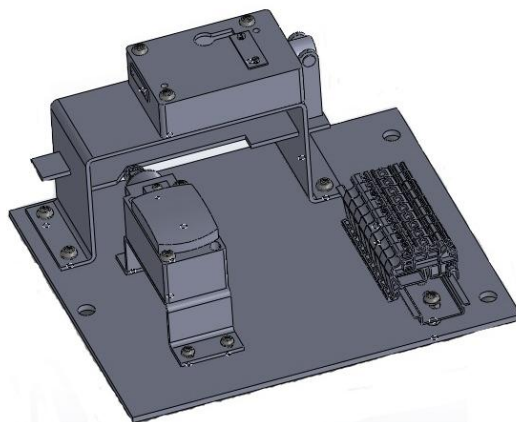
Symbol (2 otwory na klucz): 7.944.0314

Symbol (3 otwory na klucz): 7.944.0316

Przełącznik



Płyta wewnętrzna przełącznika





Symbol ref.: SCL-S-20F-24V-CE



Charakterystyka ogólna:

- Otwory na 1-4 kluczy, symbole referencyjne: **1E, 2E, 3E, 4E**
- Wyposażony w dwa styki NO i 2 styki NC oraz w 2 styki sterowania położeniem elektromagnesu (pozytywne zabezpieczenie)
- Cykl pracy o wartości 100% z kontrolką i kluczem do sterowania ręcznego (kluczem unieważniającym)
- Guzik przyciskowy oszczędności energii
- Montaż z przodu panelu (dostarczany wraz ze złączami)
- Zasilanie: podwójne napięcie 24/48 V AC/DC
- Certyfikat CEM
- Dla klucza typu S symbol ref.: **S**
- Dla klucza typu LOCO symbol ref.: **LO**
- Dla klucza Seculok nie ma potrzeby podawania dodatkowych informacji

Materiał: Stal nierdzewna kwasoodporna typu 316L

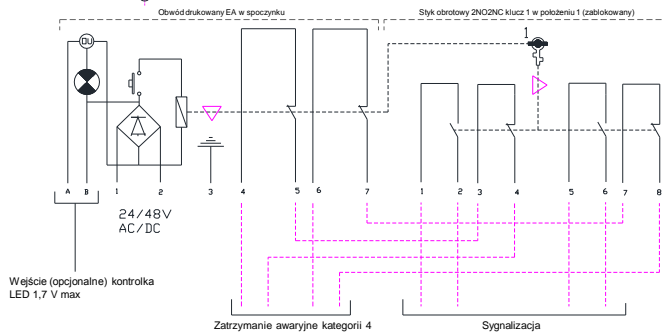
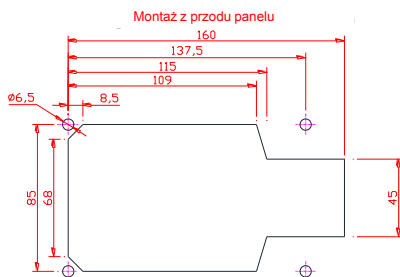
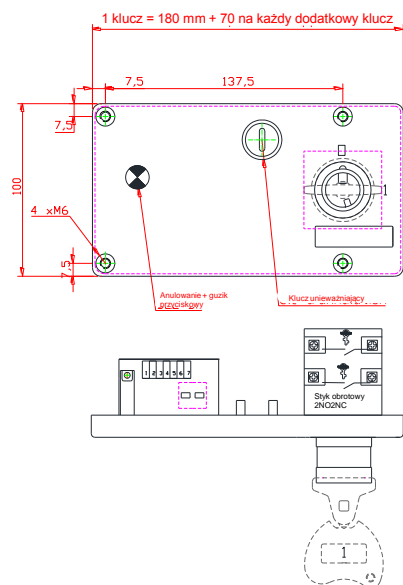
Parametry elektryczne:

- 2 styki NO 2 styki NC 4KW 400V, 2 styki NO 4 styki NC 4KW 400V

Opcje do wyboru:

- Styki 4NO-4NO4NC-3NO1NC
- Zasilanie 110V AC/DC symbol ref.: **110V AC** lub **110V DC**
- 230 V AC/DC symbol ref.: **230 V AC** lub **230V DC**
- Osłona otworów na klucze symbol ref.: **CE** do klucza LOCO i Seculok

WYMIARY



Działanie

Autoryzacja zwolnienia klucza = zasilanie 1-2
Kontrolka LED zapalona. Wcisnąć guzik przyciskowy (LED) i zwolnić klucz 1, następuje zmiana położenia styku obrotowego 2NO2NC. Ponowne zablokowanie klucza, przekreślić klucz 1 i klucz zablokowany, styki sterujące elektromagnesem i kluczem powracają do położenia wyjściowego.

Przykłady produktów:

SCL-S-301F-24V: Zamek elektromagnetyczny do kluczy typu „S” lub „LOCO” z jednym kluczem 24 V styki 3NO-1NC



Symbol ref.: TMC

Do sygnalizacji**Charakterystyka ogólna:**

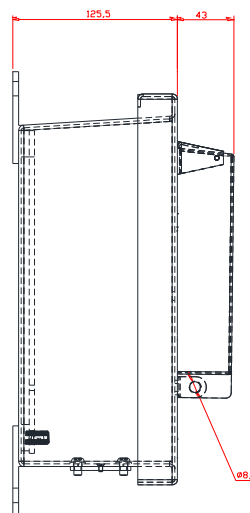
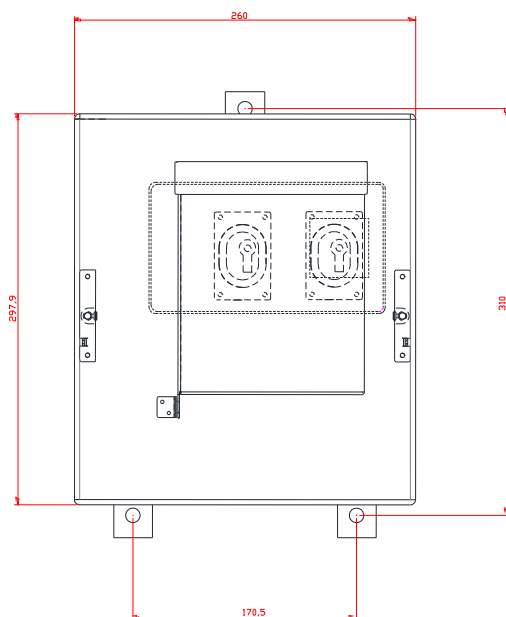
- Zamek o liczbie otworów na klucze od 1 do 2
- Pojawienie się napięcia zwalnia klucz
- Styki 2NO-2NC + 2NC do sterowania ponowną blokadą elektromagnetyczną
- Zasilanie: podwójne napięcie 24 i 48 V AC/DC
- Przymocowany kablem do płytki zaciskowej, pokrywa obudowy posiada system plombowania
- Cykl pracy o wartości 100%
- Zgodność elektromagnetyczna CEM

Opcje do wyboru:

- Wskaźnik położenia (Kontrolka LED)
- Napięcie zasilania (24V)
- Guzik przyciskowy oszczędności energii

Materiał:

- Obudowa i zamek ze stali nierdzewnej



SDW VLH1

Zamek trójkątny ze stykami obrotowymi do skrzynek bezpieczeństwa



Symbol ref.: SDW-VLH1-OF-CE



Charakterystyka ogólna:

- Zamek ze stykami obrotowymi 1N01NC 4 KW, obrót o 45°, z automatycznym powrotem w celu żądania autoryzacji
- Przeznaczony do skrzynek bezpieczeństwa z użyciem kluczy do kabiny maszynisty
- Wyposażony w uszczelnienia
- Nienaruszalny dzięki mechanicznemu ogranicznikowi rotacji
- Trójkąt 8 mm Ø16,2 **symbol ref.: VLH1.**
- Trójkąt 7 mm Ø16,2 **symbol ref.: VLH1A.**
- Trójkąt 8 mm Ø18 **symbol ref.: VLH1B**
- EMKA **symbol ref.: VLH2**

Materiał: Stal nierdzewna kwasoodporna typu 316

Parametry elektryczne:

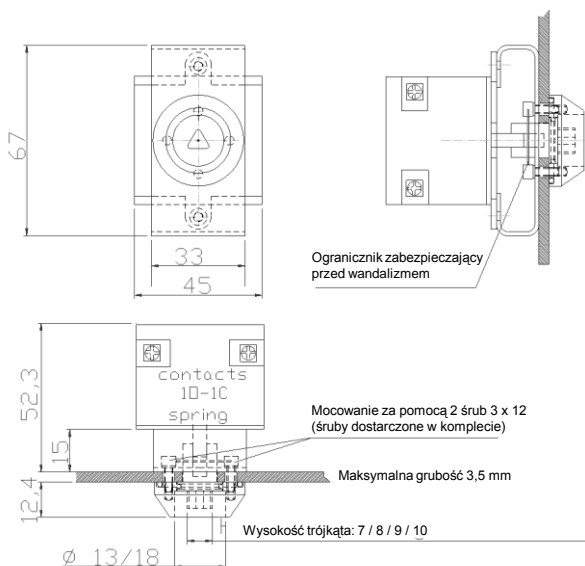
Styki: 1NO1NC AC21 16A, AC 23 4kW / 230V, 7,5 / 400V, AC3 3kW / 230V, 4 kW / 400V ze sprężyną powrotną

Opcje do wyboru:

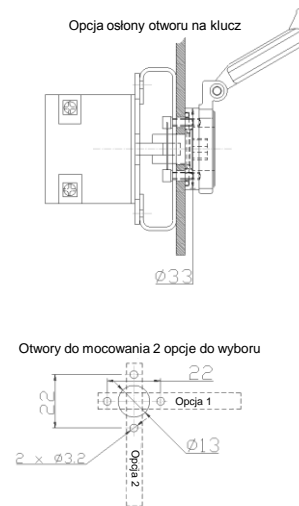
- Obudowa IP55 **symbol ref.: IP55**
- Styk 2NO-2NC **symbol ref.: 2O2F**
- Osłona otworu na klucz **symbol ref.: CE**

Zasada działania:

Zamek do klucza trójkątnego i klucza EMKA wyjmowalny we wszystkich położeniach. Przeznaczony do montażu zewnętrznego. Wprowadzenie i obrót klucza steruje stykiem, który wraca do położenia wyjściowego dzięki sprężynie powrotnej.



Symbol ref.: SDW-VLH2-OF



Przykłady produktów:

SDW-VLH1-OF: Zamek do klucza trójkątnego ze stykiem NONC oraz sprężyną powrotną.

SDW-VLH2-OF: Zamek do klucza EMKA ze stykiem NONC oraz sprężyną powrotną.

SDW-VLH2-2O2F-IP55: Zamek do klucza EMKA ze stykiem 2NO-2NC w skrzynce IP55



Symbol ref.: SWL-VLH1-OF

Charakterystyka ogólna:

- Zamek ze stykami obrotowymi 1NO1NC 4 KW, obrót o 45°, z automatycznym powrotem w celu żądania autoryzacji
- Wyposażony w uszczelnienia
- Nienaruszalny dzięki mechanicznemu ogranicznikowi rotacji
- Trójkąt 8 mm Ø16,2 symbol ref.: VLH1.
- Trójkąt 7 mm Ø16,2 symbol ref.: VLH1A.
- Trójkąt 8 mm Ø18 symbol ref.: VLH1B
- EMKA symbol ref.: VLH2

Materiał: Stal nierdzewna kwasoodporna typu 316

Parametry elektryczne:

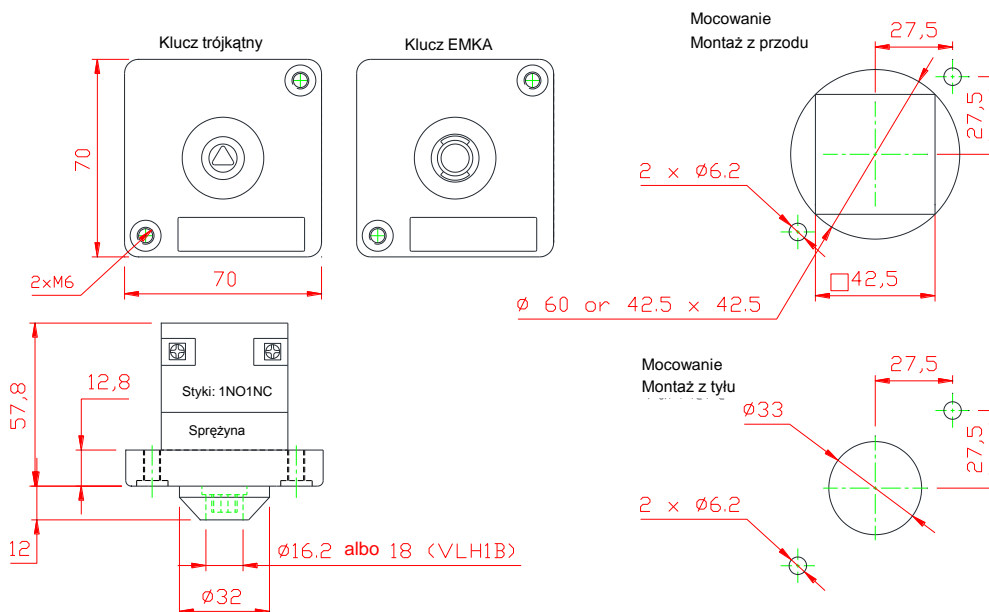
Styk: 1NO1NC AC21 16A, AC 23 4kW / 230V, 7,5 / 400V, AC3 3kW / 230V, 4 kW / 400V ze sprężyną powrotną

Opcje do wyboru:

- Obudowa IP55 symbol ref.: IP55
- 2 styki 2NO 2 styki NC symbol ref.: 2O2F
- Montaż w formie przekładkowej (bez widocznych śrub) symbol ref.: SDW

Zasada działania:

Zamek do klucza trójkątnego lub EMKA, wyjmowalny we wszystkich położeniach, przeznaczony do montażu zewnętrznego, wprowadzenie i obrót klucza steruje stykiem, który wraca do położenia wyjściowego dzięki sprężynie powrotnej.



Przykłady produktów:

SWL-VLH1-OF: Zamek do klucza trójkątnego ze stykiem NONC oraz sprężyną powrotną

SWL-VLH2-OF: Zamek do klucza EMKA ze stykiem NONC oraz sprężyną powrotną

SWL-VLH1B-OF: Zamek do klucza trójkątnego 8mm Ø 18 ze stykiem NONC oraz sprężyną powrotną

SDW-VLH2-2O2F-IP55: Zamek do klucza EMKA ze stykiem 2NO-2NC w skrzynce IP55



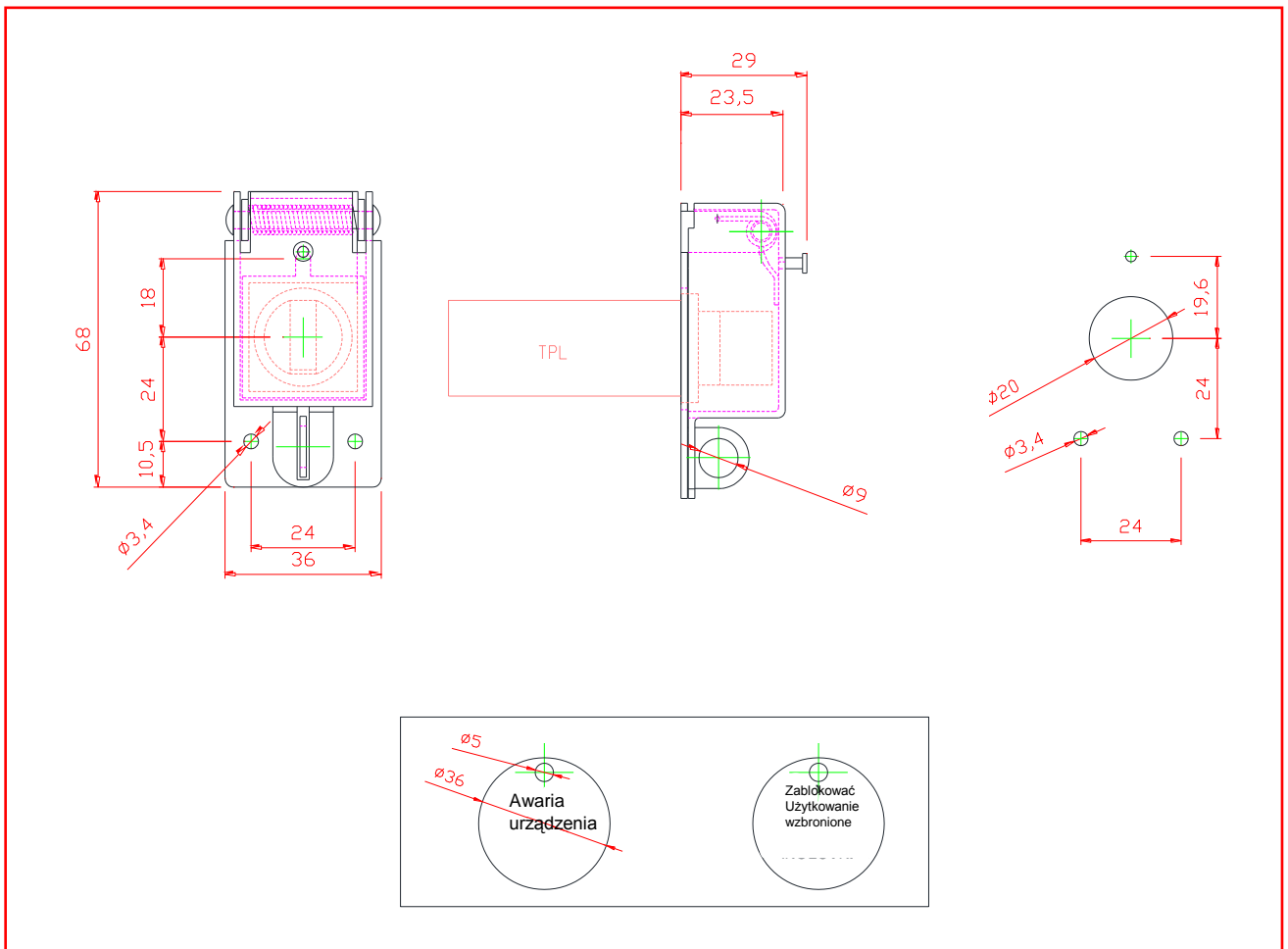
Symbol ref.: ES154

Charakterystyka ogólna:

- System blokujący TPL 1
- Odwracalna kłódka
- Mocowanie za pomocą 3 nitów o średnicy 3,2 mm i długości 8 mm
- Pokrywa utrzymywana w położeniu otwartym za pomocą sprężyny
- Tablica ostrzegawcza o średnicy 40 mm i grubości 1,5 mm

Materiał:

- Osłona ze stali nierdzewnej typu 304L z czerwonym oznakowaniem
- Płytkę ze stali nierdzewnej typu 304 szczotkowanej
- Mocowanie za pomocą 3 nitów, ze stali typu 304L szczotkowanej, nity jednostronnie zamykane z aluminium/stali
- Aluminiowa tablica ostrzegawcza z czerwonym napisem



Urządzenie do blokowania guzika przyciskowego



Symbol ref. BPC- 10- VWE-24V-101F



Charakterystyka ogólna:

- Urządzenie do blokowania guzika przyciskowego o średnicy 22 mm za pomocą kłódki
- Wyposażone lub niewyposażone w kontrolkę, w wersji standardowej sterowane przez 1 styk NO położenia zamka
- symbol ref.: 10**
- 1 styk guzika przyciskowego NO **symbol ref.: 10**
- Pałęk kłódki o maksymalnej średnicy 8 mm
- Kolory standardowe: guzik przyciskowy bez kontrolki: czarny
- **symbol ref.: BK**, guzik przyciskowy z kontrolką: biały:
- **symbol ref.: WE**

Parametry elektryczne:

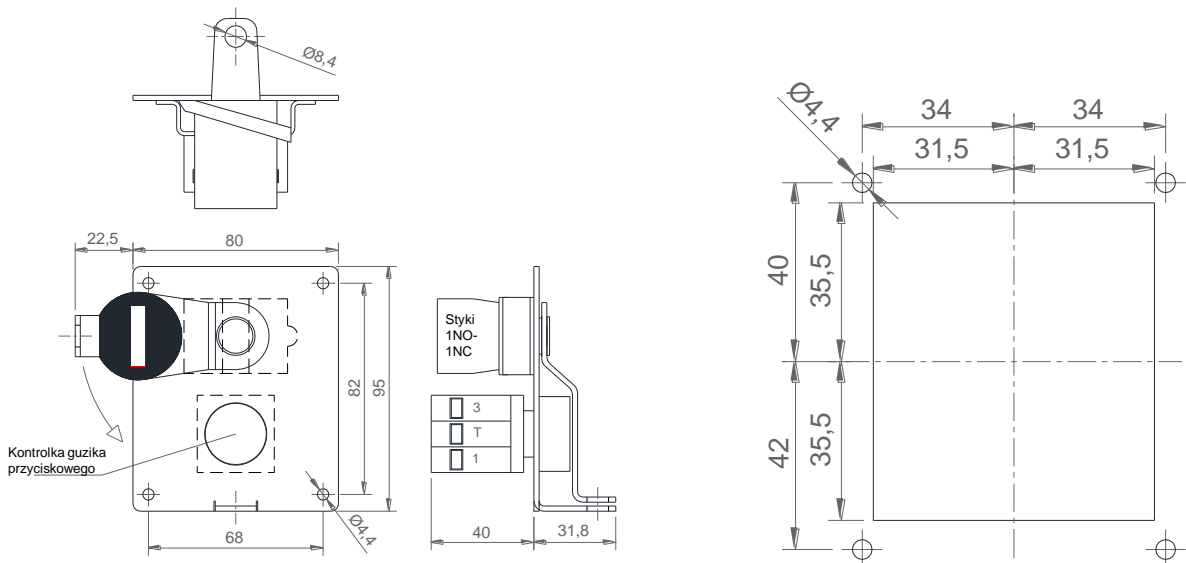
- Zasilanie kontrolki LED: 24V AC/DC **symbol ref.:24V**, 48V AC/DC **symbol ref.: 48V**, 110V AC **symbol ref.: 110V**, 240V AC **symbol ref.: 240V**
- Styk zamka: znamionowy prąd cieplny Ith: 10A
AC 15-240V: 3A, DC 13-240V/: 0,27A
- Styk guzika przyciskowego: DC 13-24V: 0,5A, AC 15-24V=4A, AC15-240V: 1A
- Działa w zakresie temperatur: od -20°C do 70°C

Opcje do wyboru:

- Guzik przyciskowy bez wskaźnika LED, czerwony: **RD**, niebieski: **BL**, zielony: **GR**, żółty: **YE**
- Guzik przyciskowy z kontrolką LED, czarny: **VBK**, czerwony: **VRD**, niebieski: **VBE**, zielony: **VGN**, żółty: **VYW**.
- Styk zamka: bez styku **symbol ref.: SC**, 1styk NO 1 styk NC **symbol ref. 101F**, 2NO **symbol ref.: 20**
- Styk guzika przyciskowego: 1styk NO 1 styk NC **symbol ref.: 101F**, 2NO **symbol ref.: 20**

Zasada działania:

Aby zablokować użycie guzika przyciskowego, ustawić zamek w położeniu pionowym (styk w położeniu zamkniętym) i przełożyć kłódkę przez dwa otwory o średnicy 8 mm.



Przykłady produktów:

BPC-10-1F-BK-20: Czarny guzik przyciskowy, 2 styki zamka NO (zamek otwarty), 2 styki guzika przyciskowego NO
BPC-SC-VWE-240V-101F: Guzik przyciskowy, biała kontrolka 240V, zamek bez styku, 1 styk guzika przyciskowego NO, 1 styk guzika przyciskowego NC



Symbol ref.: 406REDLFR

Charakterystyka ogólna:

- Kłódka z pałąkiem izolującym do zastosowań związanych z prądem elektrycznym
- Zapobiega porażeniu prądem, iskrzeniu i przepływowi prądu od pałąka do klucza
- System blokowania klucza gwarantujący niepozostawienie otwartej kłódki
- Korpus z czerwonego nieprzewodzącego tworzywa termoplastycznego
- o szerokości 3,8 cm (1-1/2"), wysokości 4,4 cm (1-3/4"), plastikowy pałąk o rozstawie 3,8 cm (1-1/2")



Symbol ref.: 410REDLFR

Charakterystyka ogólna:

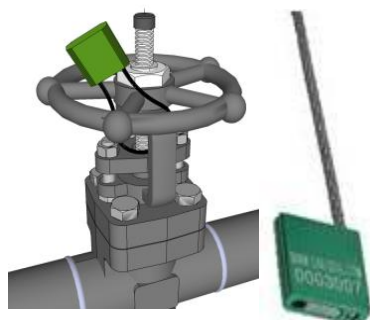
- Indywidualna kłódka
- Korpus z czerwonego nieprzewodzącego tworzywa termoplastycznego
- Specjalnie zaprojektowana do zastosowań typu blokowanie/sygnalizacja
- System blokowania klucza gwarantujący niepozostawienie otwartej kłódki
- Wymiary: szerokość 38 mm, wysokość 44 mm, pałąk o rozstawie 38 mm z możliwością graweru



Symbol ref.: CAD-RON

Charakterystyka ogólna:

- Korpus z litego mosiądzu
- Pałąk z hartowanej stali, podwójne zamknięcie
- Wymienny cylinder
- Szybki montaż
- Klucz mosiężny
- Pałąk o średnicy 8 mm i wysokości 56 mm
- Korpus 47 x 50 x 27 mm



Symbol ref.: CLO-1000/3.5PTGRN

Wyłącznie do zaworów

Charakterystyka ogólna:

- Plomba car-seal to bardzo proste urządzenie do blokowania zaworów w położeniu OTWARTYM bądź ZAMKNIĘTYM
- Plomby to idealne rozwiązanie długoterminowe. Każda plomba jest samoblokująca, więc po przeciągnięciu kabla przez korpus zaworu można go usunąć jedynie przez przecięcie.
- Każda plomba posiada indywidualny numer, co umożliwia łatwą i dentyfikację
- Dostarczane w opakowaniach po 10 sztuk.



Dystrybutorzy

TOTAL LOCKOUT (SAFETY) LTD

Unit 10 Warner Drive, Springwood Industrial Estate
Braintree, Essex, CM7 2YW
WIELKA BRYTANIA
Tel.: +44 (0)1376 325506
Faks: +44 (0)1376 347484
www.totallockout.com
sales@totallockout.com

HEXAGON DISTRIBUTORS SDN BHD

Lot 1903A, Jalan KPB 7
Kawasan Perindustrian Kg. Baru Balakong
43300 Seri Kembangan
SELANGOR, MALEZJA
Tel.: +60-3-8961 8066
Faks: +60-3-8962 1011
www.valvetec.com
skcho@mjvttec.co.krc

MJV TEC- Myoung Jin Valvetec CO., Ltd

6F, Sungwoo Building
15-12 Yoido – Dong
Youngdeungpo - Gu
SEUL, KOREA
Tel.: +82 8 785 2327
Faks: +82 8 785 2329
www.valvetec.com
skcho@mjvttec.co.krc

AL-ZAHM INT'L GROUP TRADG.

Oil field & Industrial services,
P.O. Box: 26212, Safat -13123, Kuwejt
ambialex@hotmail.com

Siedziba główna

SECUMS Interlocks SARL

9, rue Eugène Sue
93360 Neuilly Plaisance
FRANCJA
Tel.: + 33 1 43 08 65 31
Faks: + 33 1 43 08 97 20
www.secums-interlocks.com
info@secums.com

Biuro Sprzedaży na Europę Północną

Secums Interlocks BV

Pascalweg 25
3225 LE Hellevoetsluis
HOLANDIA
Tel.: 31 (0) 181 809970
Faks: 31 (0) 181 809975
www.secums-interlocks.com
info@secums.com